

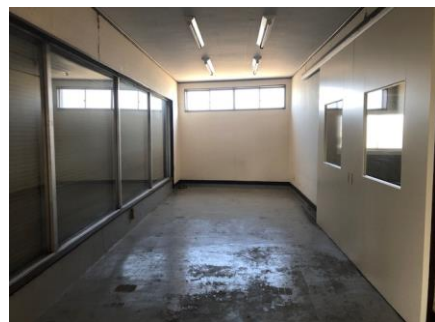
事務所付き貸倉庫・貸工場

熊谷駅北口から朝日バス乗車 井殿橋下車徒歩0分！！

外壁塗装・内装とも改修済でキレイ（R2年2月）

倉庫は大型電動シャッターで大型車入れます！

事務所・倉庫・駐車場が一体型！大型車も入れます！



貸倉庫・貸工場

JR高崎線 熊谷駅

月額／18万円（税込）

使用用途により減額相談可

物件種目	貸倉庫・貸工場
最寄駅	JR高崎線 熊谷駅
金額	月額／18万円（税込） 使用用途により減額相談可

所在地	埼玉県熊谷市西野577-2 県道341号に11.4m接道（歩道有り） 朝日バス 井殿橋バス停から徒歩0分	
土地・構造・建物・設備	土地面積	439㎡（宅地）
	構造	鉄骨造鉄板葺き平家建て
	建物面積	182.64㎡
	築年月日	昭和52年4月
賃貸条件	設備	倉庫南面 電動シャッター×2ヶ所 事務所南、西面 手動シャッター トイレ・洗面台・事務所手洗い 東京電力・公営水道・浄化槽
	賃料	月額／18万円（税込）
	共益費	なし
	礼金	2ヶ月
その他	保証金	2ヶ月
	契約期間	3年間
	保証会社加入必須／火災保険（借家人賠償特約）必須 連帯保証人必須／会社謄本必須 浄化槽維持管理契約必須	
	事務所入口 鍵交換代 ￥11,000 更新料：新賃料1ヶ月／更新事務手数料：新賃料の10.5ヶ月 現況：空 引き渡し：即時可能	

埼玉県知事免許（8）第14697号 社団法人全日本不動産協会会員

〒360-0217 埼玉県熊谷市上根501

株式会社 聖英 (ショウエイ)

TEL 048 (594) 6018

FAX 048 (588) 6011

取引様態／専任媒介
手数料／買主100%・客付100%

担当 長島 利明
080-9045-3540

